

Hochparterre / Süd-Ost

Appartement N° 1.1

Nach einem grosszügigen Empfang in weite, loftartige Wohnräume eintreten. Offenheit und überall viel Licht durch raumhohe Verglasung. Die umlaufende Terrasse mit Holzdeck – ein Blick ins Grüne. Schön, im Living am Cheminée zu entspannen.

Nettowohnfläche 227.0 m²

Entrée / Gang: 24.8 m²

Living und Essen / Kochen: 97.7 m²

Elternzimmer / Ankleide / int. Bad: 44.9 m²

Schlafen / Bad: 26.2 m²

Schlafen / Bad: 25.1 m²

Gäste-WC: 4.2 m²

Reduit: 4.1 m²

Dazu gehörend

Terrasse: 81.7 m²

Lagerraum im UG: 39 m²

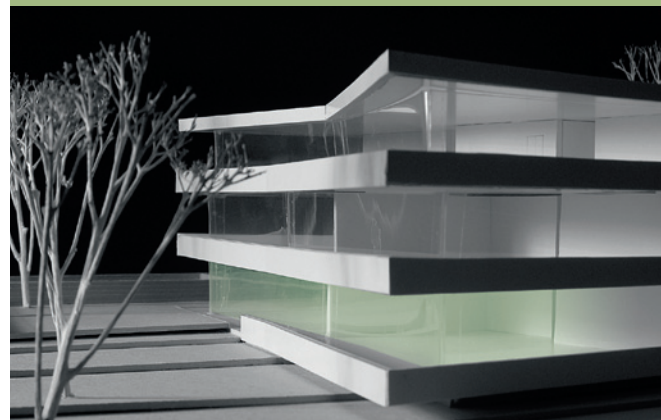
Gemeinschaftsbereiche

Eingangshof: 154 m²

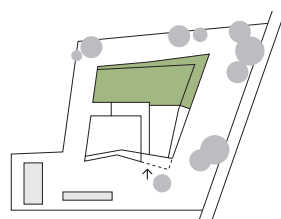
Gartenanlage: ca. 1200 m²

Tiefgarage: 668 m²

Nebenräume / Technik: 55.9 m²



Ansicht Süd-Ost



Kontakt / Auskunft

Kunz & Partner AG

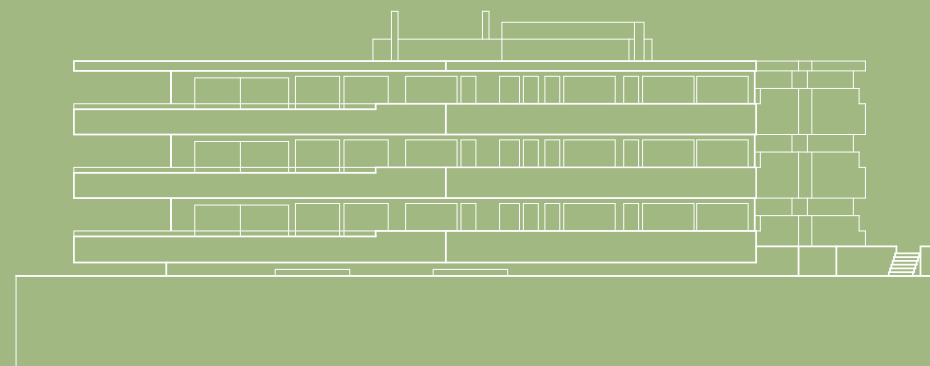
Dipl. Arch. ETH/SIA

Marktgasse 8

CH 4051 Basel

Mail: kunz@kunz-architects.ch

Tel: +41 (0)61 367 90 10



Ostfassade

